



DURAGRAIN OBERFLÄCHE

NEU. Dekore im Partnerlook mit Aluminium-Haustüren ThermoSafe Decoral

HÖRMANN

Duragrain

Inhalt



6 Beton



8 Beige



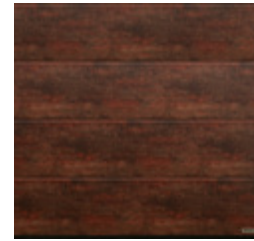
9 Moca



10 Grigio



12 Grigio scuro



14 Rusty Steel



16 Burned Oak



18 Bambus



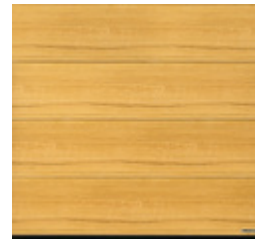
19 Cherry



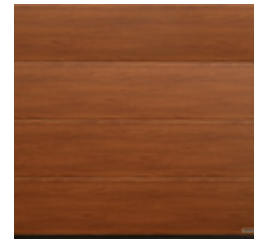
20 Fichte



21 Malt Oak



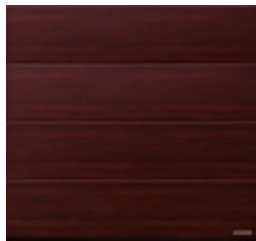
22 Nature Oak



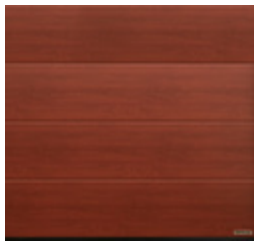
23 Noce sorrento balsamico



24 Noce sorrento natur



26 Sapeli



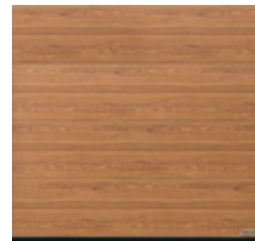
28 Rusty Oak



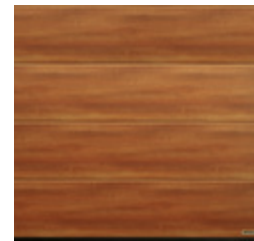
29 Sheffield



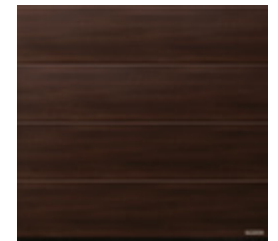
30 Used Look



32 Teak



34 Walnuss Kolonial



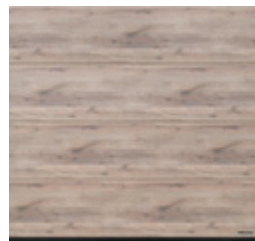
35 Walnuss Terra



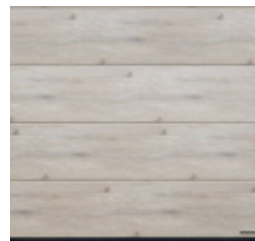
36 White brushed



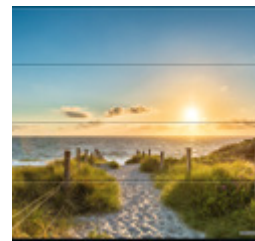
37 White Oak



38 Whiteoiled Oak



40 Whitewashed Oak



Individuelle Motive

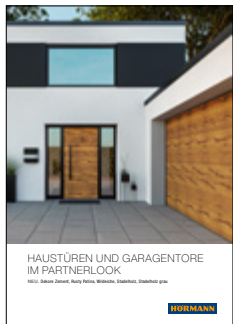
Gestalten Sie Ihr Duragrain Tor mit Ihrem persönlichen Lieblingsmotiv. Dazu laden Sie das Foto einfach unter www.hoermann.de/konfigurator hoch oder sprechen Ihren Hörmann Vertriebspartner an.

Garagentore und Haustüren im Partnerlook

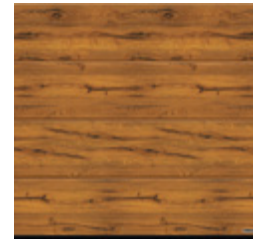
Duragrain Dekore ansichtsgleich mit Aluminium-Haustüren ThermoSafe Decoral



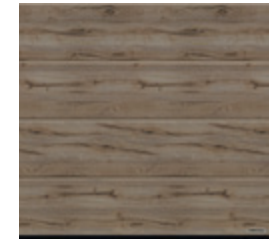
GARAGENTOR UND HAUSTÜREN IM PARTNERLOOK. Sie legen Wert auf ein besonders harmonisches Gesamtbild Ihres Zuhauses? Dann haben wir hier genau die perfekte Einheit aus Garagentor und Haustür für Sie. Denn das Garagen-Sektionaltor LPU 42 mit ausdrucksstarker L-Sicke und die Aluminium-Haustüren ThermoSafe Decoral in 18 Türmotiven bieten wir Ihnen in fünf Dekoren im perfekt abgestimmten Partnerlook. So erfüllen Tor und Tür sowohl einzeln als auch in Kombination anspruchsvolle Gestaltungswünsche.



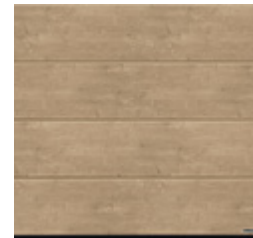
Weitere Informationen finden Sie in der Broschüre Haustüren und Garagentore im Partnerlook.



43 Stadelholz .NEU



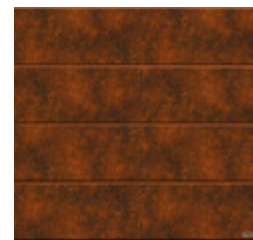
44 Stadelholz grau .NEU



45 Wildeiche .NEU



46 Zement .NEU



47 Rusty Patina .NEU



Duragrain

Oberfläche



DEKOR-ENDBESCHICHTUNG MIT HOCHFESTEM SCHUTZLACK.

Die höchst kratzfeste und UV-beständige Dekorbedruckung garantiert eine dauerhafte schöne Toransicht. Die 30 Dekore sind detailgetreu, natürlich und farbecht. Durch die Dekorwiederholung alle 800 bis 1300 mm (je nach Dekor) und einem Dekorversatz zwischen den Lamellen entsteht eine harmonische, lebendige Oberflächenansicht. Die Torinnenseiten der Duragrain Tore werden generell im Farbton Grauweiß RAL 9002 geliefert. Dadurch wird beim Öffnen des Tores außen ein schmaler grauweißer Streifen zwischen den Lamellen sichtbar.

Torblattaufbau

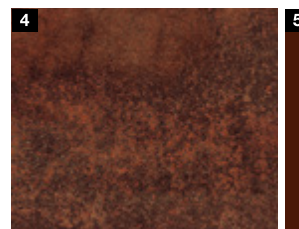
- 1 42 mm dicke, doppelwandige LPU Stahl-Lamellen mit PU-Füllung
- 2 Oberfläche auf der Innen- und Außenseite feuerverzinkt
- 3 Lamellen auf der Innen- und Außenseite in Grauweiß RAL 9002 grundiert
- 4 UV-beständige Dekorbedruckung auf der Grundierung der Lamellen-Außenseite garantiert eine natürliche und farbechte Dekoransicht
- 5 kratzfeste Duragrain Endbeschichtung schützt die Dekorausenseite dauerhaft vor Umwelteinflüssen und das Tor bleibt lange schön



ANSICHTSGLEICHHEIT BEI ZARGE UND TORBLATT. Die harmonische Ansicht eines Tores entsteht durch viele, kleine Details: Die Sturzausgleichsblende **1** wird immer ansichtsgleich zu den Torlamellen geliefert. Da passt alles zusammen. Die Seitenzargen **2** erhalten Sie serienmäßig in weißer Woodgrain Oberfläche. Mit Zargenverkleidungen **3** in der gleichen Oberfläche und im Dekor der Torlamelle freuen Sie sich über eine auch im Detail perfekte Toransicht.

Optionale Fensterrahmen, Verglasungsprofile sowie Rahmenprofile bei Nebentüren erhalten Sie in einem dem Dekor angepassten NCS-Farbton (siehe Abbildung **5** unten sowie als Farbstreifen mit Bezeichnung auf den Detailseiten der Dekore ab Seite 6) oder in einen individuell gewählten RAL-Farbton.

Detailansicht der Dekore



4 Dekor

5 Farbe bei optionalen Ausstattungen wie z. B. Verglasungsprofilen

Hinweis

Die Abbildungen der Farben und Oberflächen sind aus drucktechnischen Gründen nicht farbverbindlich. Lassen Sie sich von Ihrem Hörmann Vertriebspartner beraten.

Beton

Duragrain

S 3500-N





Beige

Duragrain

S 3502-Y



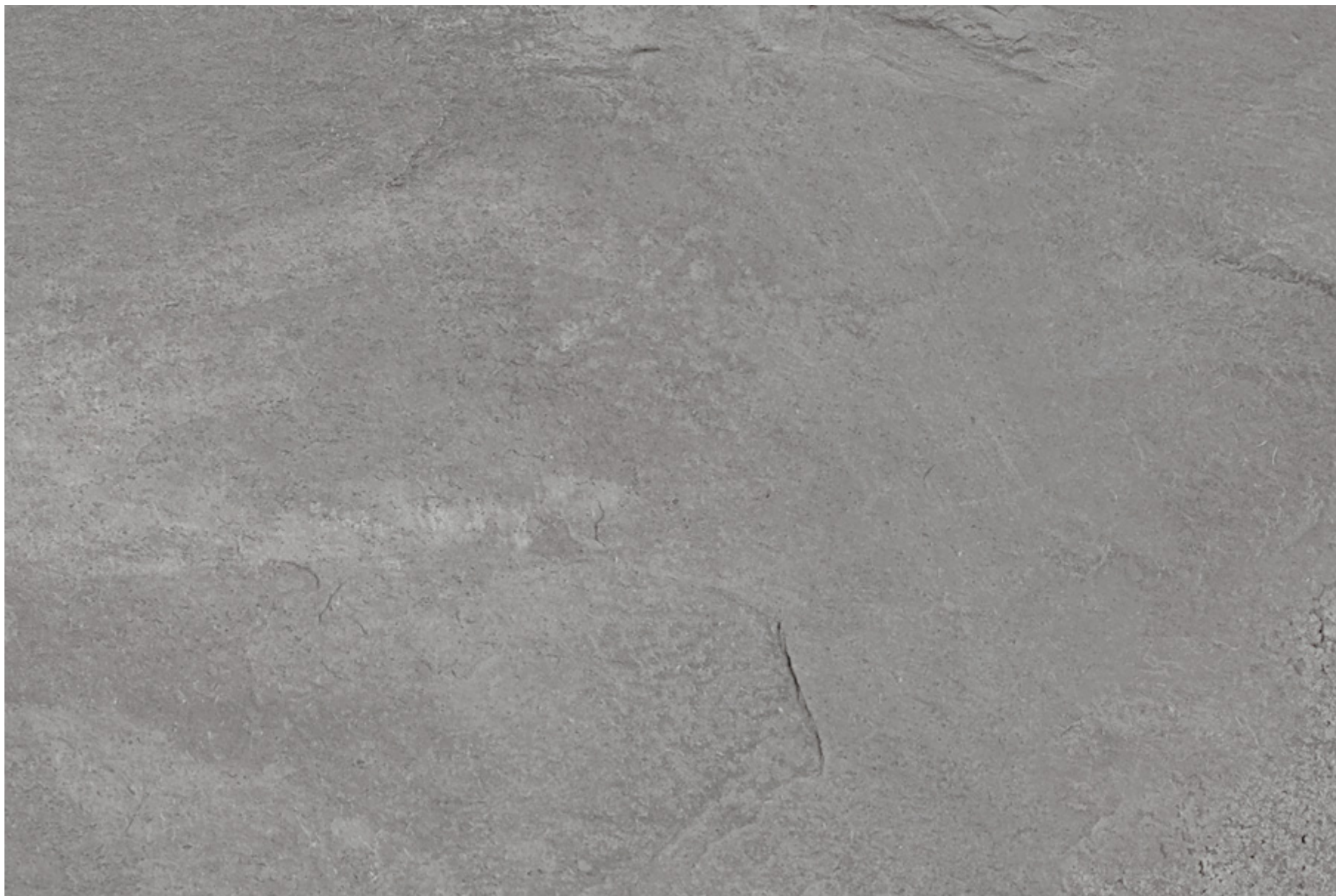


S 7005-Y20R

Grigio

Duragrain





S 4500-N

Grigio scuro

Duragrain

S 7500-N



Grigio scuro

Duragrain



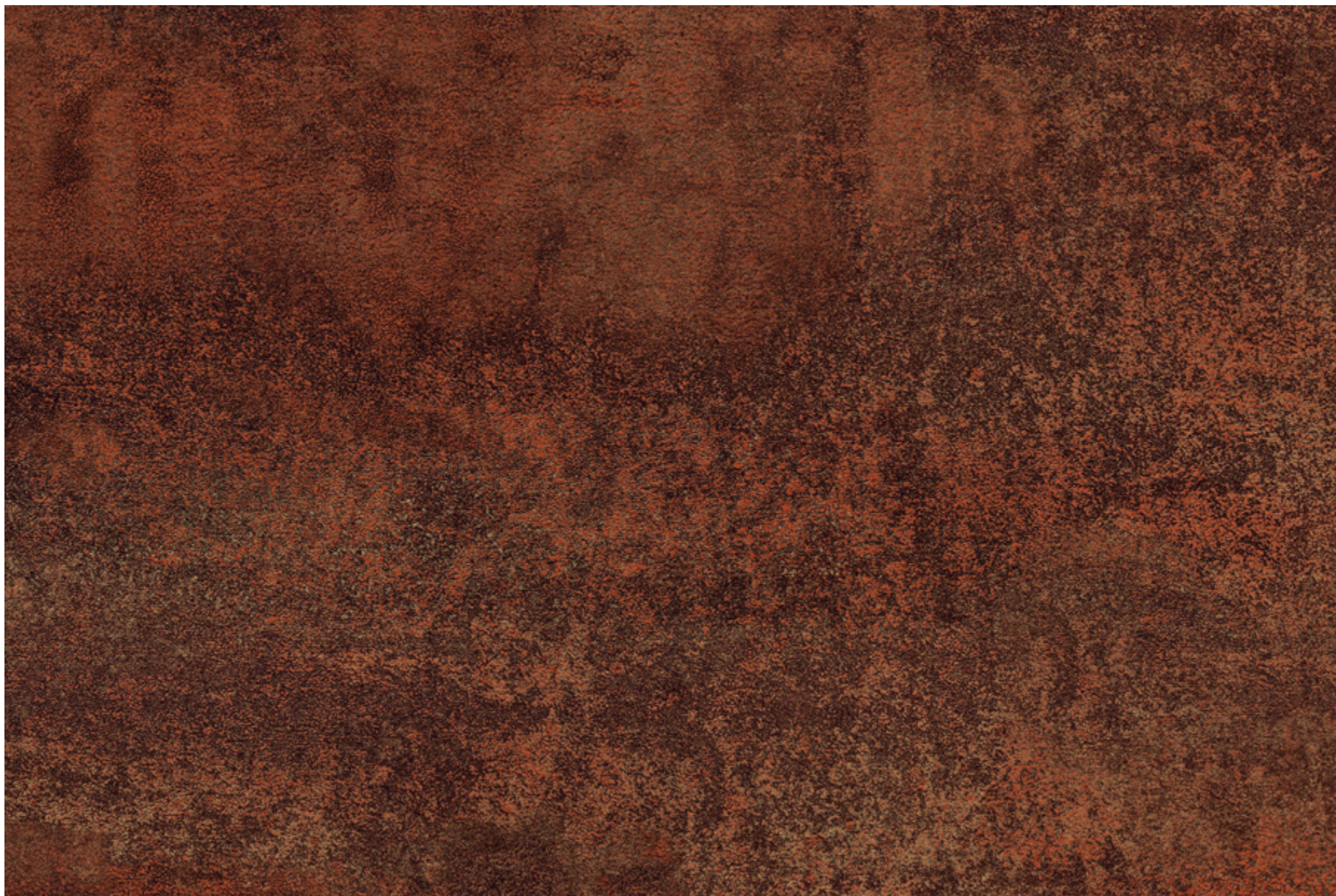
Rusty Steel

Duragrain



Rusty Steel

Duragrain



S 7020-Y80R

Burned Oak

Duragrain

S 8010-Y10R



Burned Oak

Duragrain



Bambus

Duragrain

S 4040-Y20R



Cherry

Duragrain



Fichte

Duragrain

S 3020-Y20R



Malt Oak

Duragrain



S 4020-Y30R

Nature Oak

Duragrain

S 3040-Y10R



Noce sorrento balsamico

Duragrain



S 6030-Y50R

Noce sorrento natur

Duragrain



Noce sorrento natur

Duragrain



S 5030-Y40R

Sapeli

Duragrain

S 7020-Y80R

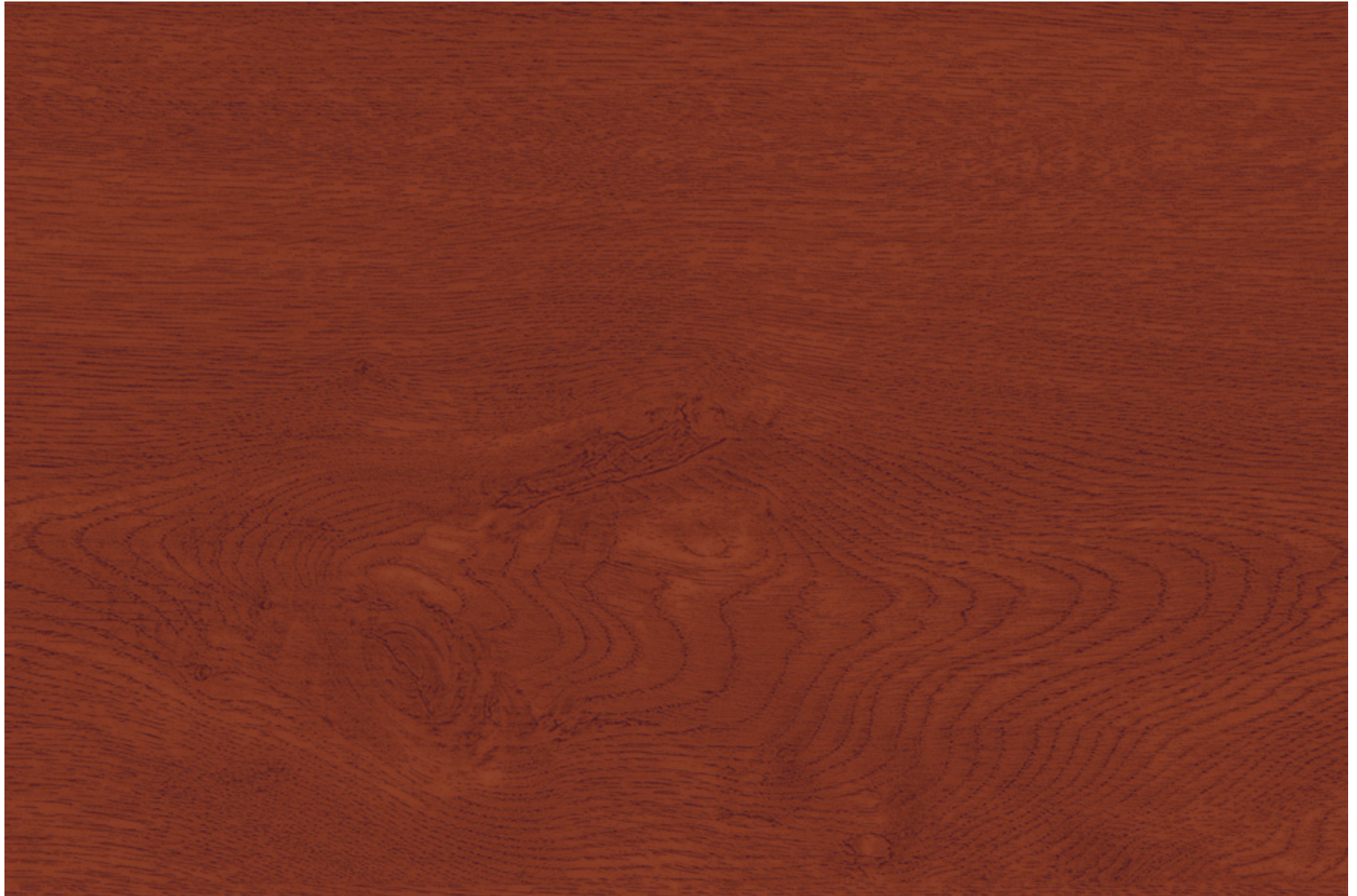




Rusty Oak

Duragrain

S 6030-Y80R





S 3005-Y50R

Used Look

Duragrain





S 2005-Y20R

Teak

Duragrain

S 5030-Y30R





S 5040-Y50R

Walnuss Terra

Duragrain

S 8005-Y80R



Walnuss Terra

Duragrain



White brushed

Duragrain

S 1500-N



White Oak

Duragrain



S 2000-N

Whiteoiled Oak

Duragrain



Whiteoiled Oak

Duragrain



S 4010-Y50R

Whitewashed Oak

Duragrain

S 3502-Y



Whitewashed Oak

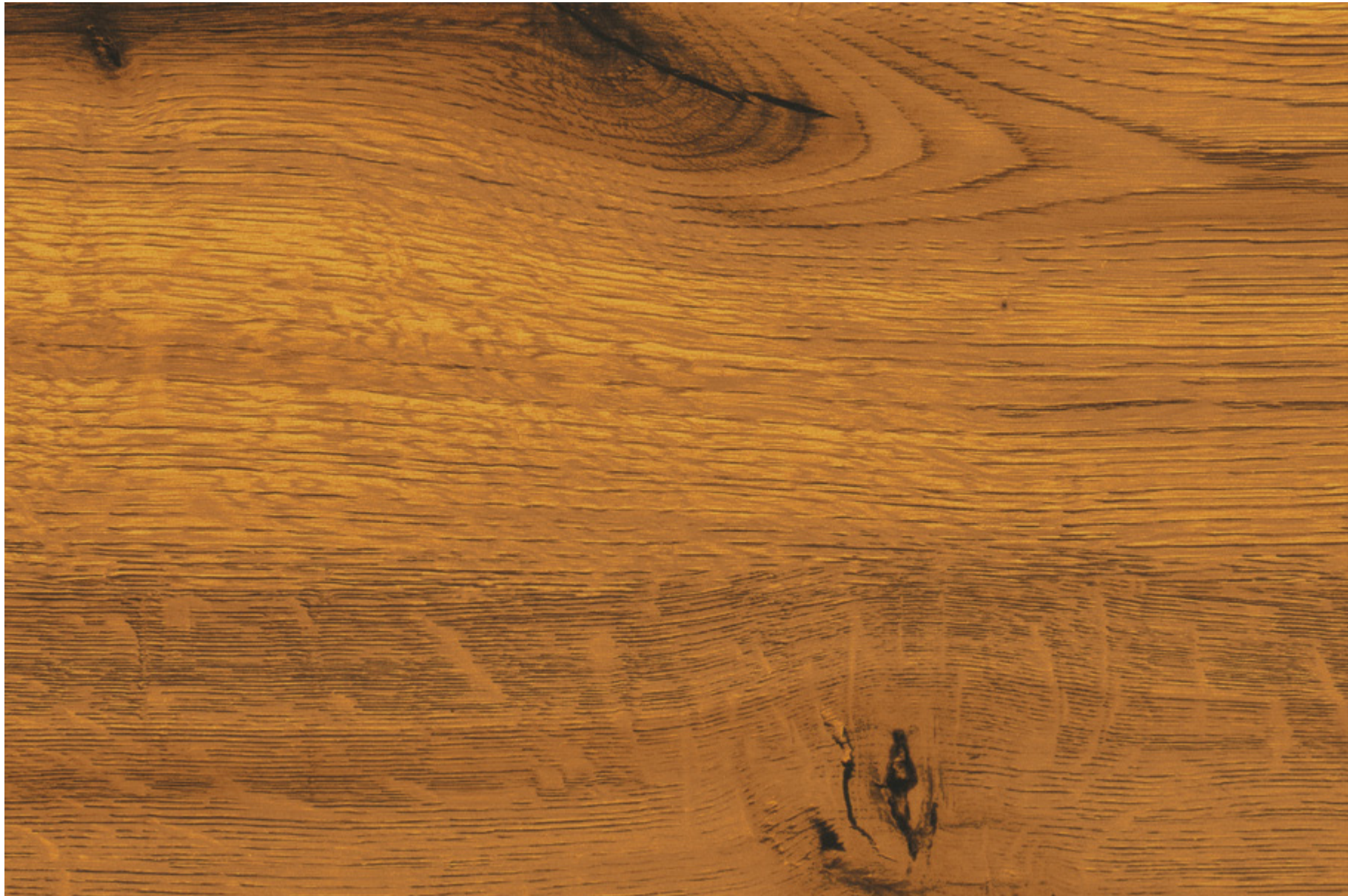
Duragrain



Garagentore und Haustüren im Partnerlook

Duragrain Dekore ansichtsgleich mit Aluminium-Haustüren ThermoSafe Decoral





S 4040-Y30R

Stadelholz grau

Duragrain

S 6005-Y20R



Wildeiche

Duragrain



S 4010-Y30R

Zement

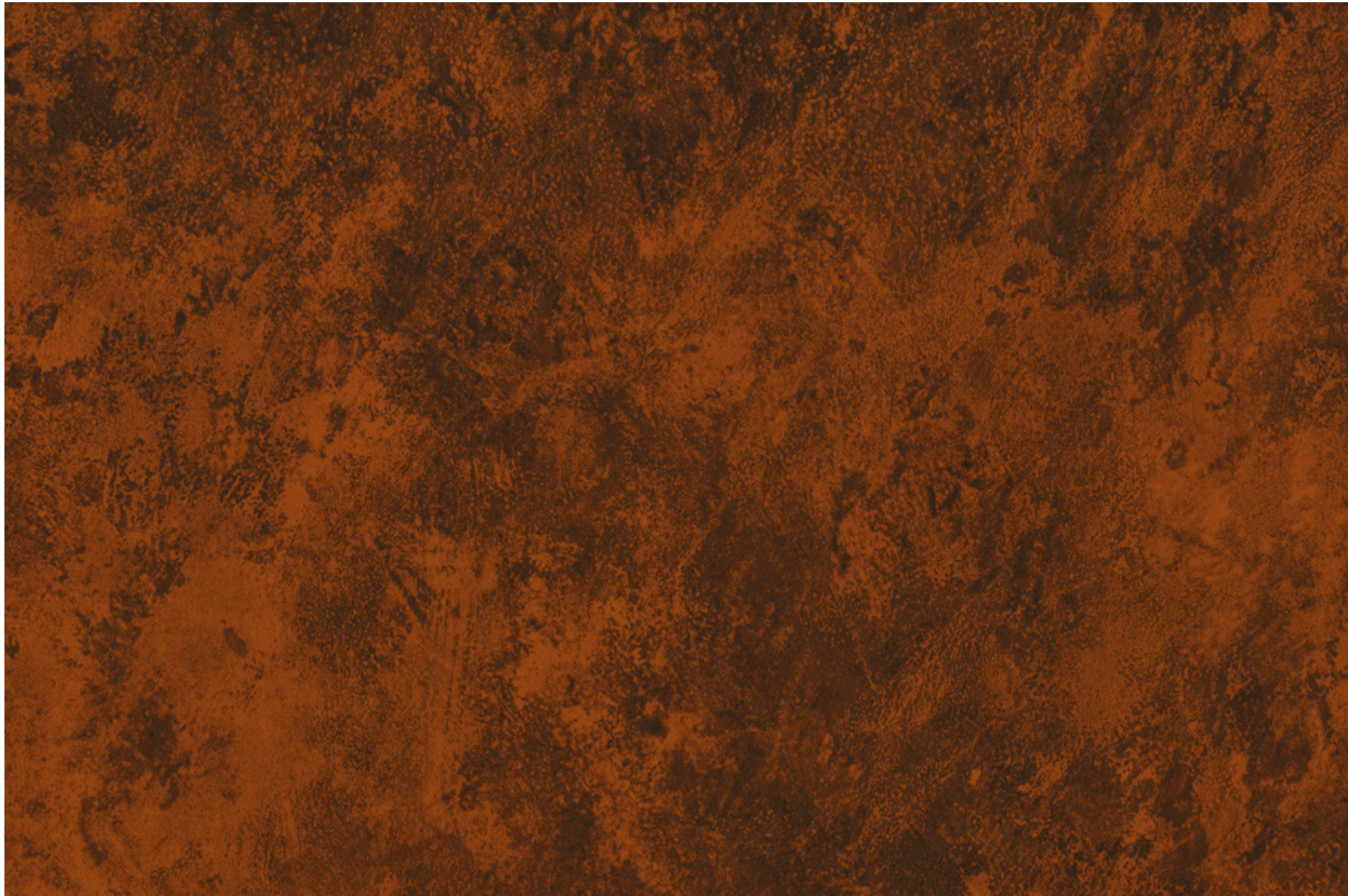
Duragrain

S 4502-G



Rusty Patina

Duragrain



S 6030-Y50R



Erleben Sie Hörmann Qualität bei Neubau und Modernisierung

Hörmann Produkte überzeugen mit Langlebigkeit und hoher Funktionalität. So können Sie Ihren Neubau und auch Ihre Modernisierung rundum bestens planen. Die sorgsam aufeinander abgestimmte Lösungen machen Ihr Zuhause schöner, sicherer und komfortabler.

**GARAGENTORE. TOR- UND TÜRANTRIEBE.
HAUSTÜREN. ZIMMERTÜREN. STAHLTÜREN.
ZARGEN. STAURAUMSYSTEME.**

Die gezeigten Produkte sind teilweise mit Sonderausstattungen ausgerüstet und entsprechen nicht immer der Standardausführung. Die abgebildeten Oberflächen und Farben sind aus drucktechnischen Gründen nicht farbecht. Urheberrechtlich geschützt. Nachdruck, auch auszugsweise, nur mit unserer Genehmigung. Änderungen vorbehalten.

HÖRMANN